

## Inéquations 1

1. Représentez graphiquement la région-solution du système d'inéquations suivant :

a)

$$-2y \geq 2x - 8$$

$$y \geq 2(x - 2)^2 + 1$$

b)

$$y + x \leq -3$$

$$y < -(x - 1)^2 + 3$$

c)

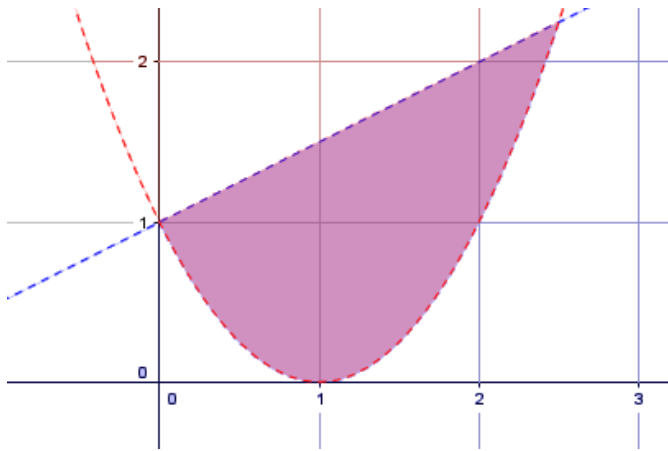
$$0 < 2x - 4 + 4y$$

$$y \leq -2(x - 4)^2$$

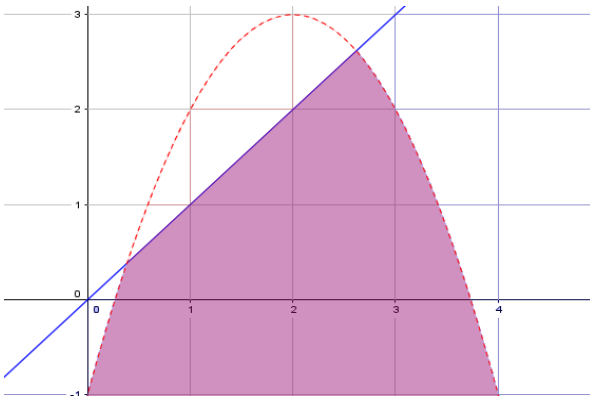
## Inéquations 1

2. Trouvez le système d'équations représentant la région-solution ci-dessous.

a)



b)



c)

